

### Fotos Ballywehr Schönenwerd

Gestern waren Marc und Silke kurz beim Ballywehr in Schönenwerd. Da die Aare über 600 Qubikmeter Wasser pro Sekunde mitführte, wussten wir, dass da eine beträchtliche Walze stehen müsste. Und siehe da, als wir uns der Stelle näherten, bäumte sich ein wunderbares Playhole vor unseren Augen auf! Was zu staunen gab, war dass sich das Fenster (so zu sagen der Notausgang aus der Walze), welches letztes Jahr ca. einen Meter breit war, auf ca. 20 Meter verbreitert hat und nun nach einer genialen Playwave ausschaut. Aber seht euch selbst die Bilder an (Bilder vom 28.03.2006 um 20 Uhr, Pegel Murgenthal **ca. 665m<sup>3</sup>/s** gerechnet mit ca. 1.5h Fliesszeit von Murgenthal bis Schönenwerd):

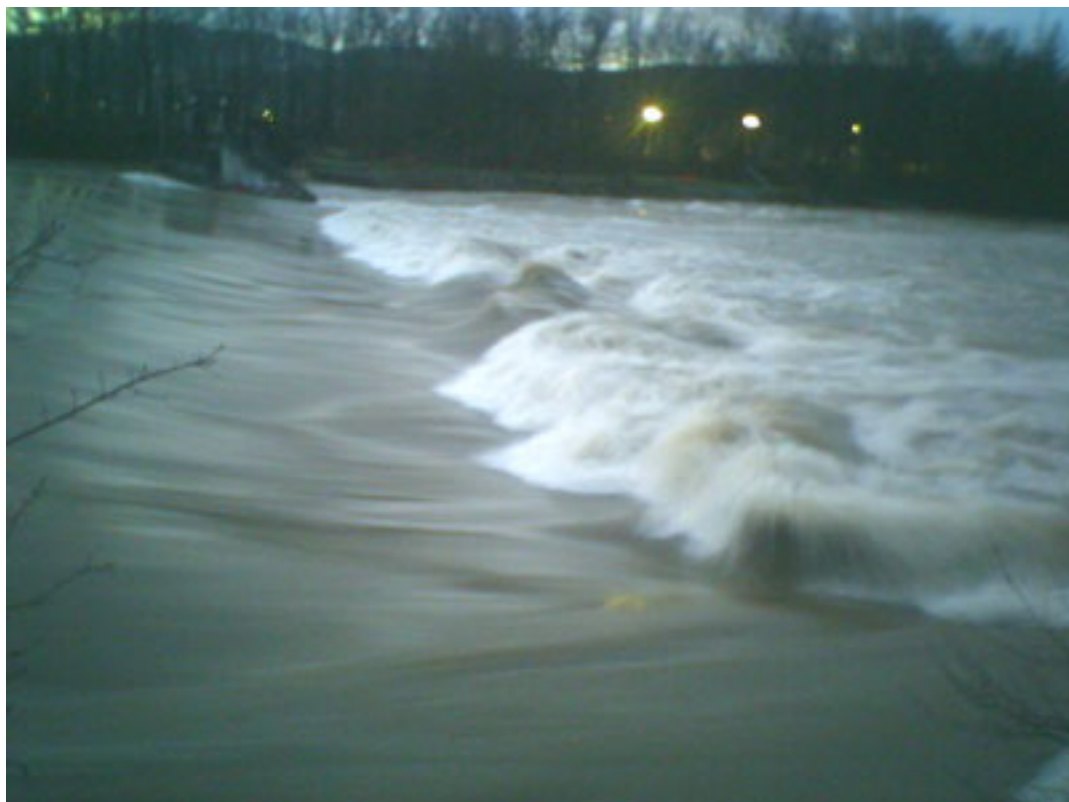


## Aare - Schönenwerd - 28.03.2006

Geschrieben von: Marc

Mittwoch, den 29. März 2006 um 16:51 Uhr - Aktualisiert Montag, den 15. Mai 2006 um 12:29 Uhr

---



## Aare - Schönenwerd - 28.03.2006

Geschrieben von: Marc

Mittwoch, den 29. März 2006 um 16:51 Uhr - Aktualisiert Montag, den 15. Mai 2006 um 12:29 Uhr

---

